



OPTIONS



CHARTRE RSE

Maison OPTIONS

La Maison OPTIONS s'engage



"La volonté de s'engager dans une démarche de développement durable est un cheminement logique qui s'intègre dans la continuité de notre éthique. C'est également un engagement nécessaire."

«Depuis sa création en 1981, le fondateur et les équipes de la Maison Options ont toujours été sensibles à l'application et à la défense d'une éthique tant dans le domaine commercial et des achats que dans les relations internes au sein de la société.

La volonté de s'engager dans une démarche de développement durable est un cheminement logique qui s'intègre dans la continuité de notre éthique. C'est également un engagement nécessaire.

La maison Options est aujourd'hui mature pour intégrer cette démarche environnementale dans ses actions, en interne et en externe.

Nous avons pour ambition d'être à même de répondre aux attentes nouvelles de nos partenaires et clients face aux enjeux du développement durable.

L'ambition de la Maison Options reste avant tout d'être un acteur engagé et responsable, à vos côtés.»

Jacques Poinso
Fondateur de la Maison Options

Etat des lieux

D'une volonté de lutte contre le gaspillage (eau, papier et carton, électricité, carburant), la Maison Options s'est engagée dans une démarche proactive, élargie à l'ensemble des impacts de ses activités, afin d'inscrire pleinement l'entreprise dans un processus d'amélioration continue et de responsabilité sociétale (RSE).



Les 3 piliers du développement durable

RESPONSABILITÉ ENVIRONNEMENTALE

Prendre en compte les conséquences des activités de l'entreprise (local, régional, planétaire).

Réduire son empreinte écologique (déchets et émissions polluantes).

respecter la nature et la biodiversité :

préserver la diversité des espèces, des écosystèmes et les ressources énergétiques et naturelles.

Adopter une démarche préventive.

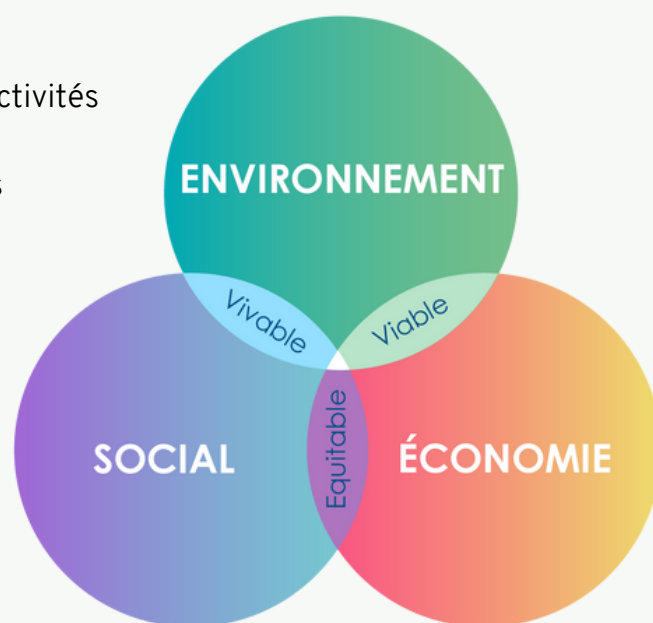
RESPONSABILITÉ SOCIALE

Prendre en compte les conséquences sociales des activités de l'entreprise en intégrant les attentes de toutes les parties

prenantes (salariés, clients, fournisseurs, population locale, associations...) à des fins de satisfaire les besoins de santé et de prévoyance, d'éducation, d'habitat, d'emploi, d'égalité des chances homme/femme et intergénérationnelle, de lutte contre l'exclusion, de respect de la législation et des obligations internationales... pour une société forte, juste, saine offrant une bonne qualité de vie.

RESPONSABILITÉ ÉCONOMIQUE

Créer des richesses au travers d'une performance financière responsable, qui permette de contribuer au développement économique et de fait d'améliorer les conditions de vie matérielles : gestion basée sur le cycle de vie, évaluation de l'efficacité...



Responsabilité environnementale

RECYCLAGE



- Recyclage des eaux de rejet pour des utilisations ménagères.
- Recyclage des huiles et batteries usagées.
- Réduction des emballages et de l'utilisation des piles au profit d'appareils rechargeables.
- Récupération des piles et des ampoules usagées.
- Utilisation de peinture à l'eau, conforme aux normes CE et écolabel.
- Réutilisation d'un bon nombre de matériaux ou envoi en tri sélectif en valorisation matières : bois, papier et carton, tissu, moquette, film étirable transparent, porcelaine... (*voir annexe 2*).
- Tri sélectif des canettes en aluminium, des bouteilles pet/plastiques et de leurs bouchons.
- Mise en place de 3 poubelles distinctes papier, plastique, canettes en certains points dans les bureaux, tout en réduisant le nombre de poubelles DIB.

Responsabilité environnementale

IMPRESSION ET PAPIER

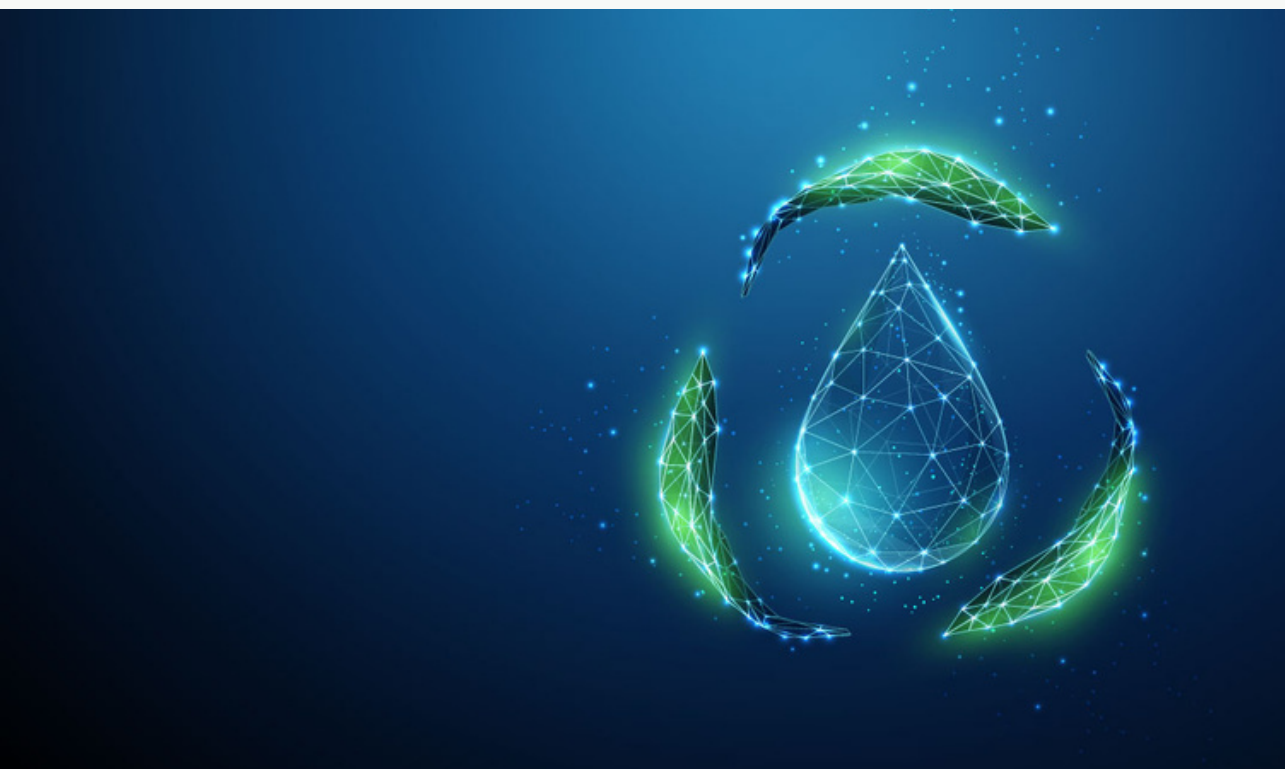


- Incitation à privilégier les échanges par mail et par visioconférence.
- Généralisation du papier recyclé à tous les supports de communication et imprimés professionnels.
- Politique de réduction des impressions des documents commerciaux, avec l'instauration d'une charte d'impression, priorisation aux impressions en noir et blanc.
- Renouvellement du parc d'imprimantes par du matériel imprimant en recto/verso
- Récupération des toners de nos imprimantes pour leur réutilisation via notre partenaire .
- Editions de documents : via un imprimeur Imprim'vert, ISO 14001/9001, papier FSC/PEFC de préférence recyclé, avec des encres végétales.

Responsabilité environnementale

EAU ET ÉNERGIE

- Installation de machines utilisant un système de recyclage de l'eau
- Installation de bacs hydrocarbures et de bacs dégraissants en amont de notre réseau d'eau sale.
- Installation de minuteries sur les interrupteurs, remplacement des ampoules traditionnelles par des ampoules de basse consommation avec détecteur de présence.
- Préférence autant que possible à l'utilisation de lumière naturelle.
- Optimisation du chauffage et de la climatisation.
- Sécurisation du stockage des produits dangereux.



Responsabilité environnementale

CARBURANT ET TRANSPORT



- Optimisation des tournées de livraison et de reprises afin de limiter le déplacement de véhicules à vide et ainsi réduire la consommation de carburant.
- Formation de notre personnel roulant à l'éco-conduite.
- Utilisation de pneus « verts » sur l'ensemble de nos véhicules de livraison.
- Création d'un espace de bureaux partagés dans Paris, pour éviter les déplacements de nos commerciaux, et un espace de présentation de nos produits afin de pouvoir rencontrer et informer de visu notre clientèle.

Responsabilité environnementale

IMPACTS DE NOS PRODUITS FABRIQUÉS ET ACHETÉS :



- Intégration sur place de nos ateliers de réparation afin d'augmenter la durée de vie de nos produits et réduire notre impact environnemental.
- Suivi proactif de nos achats visant à identifier les origines de fabrication des produits commercialisés.
- Formation des acheteurs aux achats responsables.

Responsabilité sociale

La Maison Options s'est engagée dans une démarche collaborative de progrès social et plus largement d'ordre sociétal avec ses collaborateurs, ses fournisseurs, ses clients et l'ensemble des acteurs de son environnement.



- Favoriser l'insertion et l'emploi de personnes handicapées
- Promouvoir l'égalité des chances des salariés et la cohésion sociale pour tous, en particulier la promotion des salariés en interne
- Amélioration des conditions de travail au travers d'une organisation optimisée, mise en place des bennes de déchets en fonction de la praticité et des besoins des services.

- Formation du personnel d'encadrement et des commerciaux sur les enjeux du développement durable
- Utilisation des formations DIF et des formations dans le cadre du FNE renforcé
- Formation des salariés sur leurs domaines de compétences
- Politique d'embauche locale dans le bassin d'emploi des Mureaux
- Mise en place de défibrillateurs
- Développement de la vie locale :
 - en faisant appel à une main d'œuvre de proximité
 - en collaborant avec le tissu associatif

Responsabilité économique



En perfectionnant chaque jour un peu plus notre organisation et en améliorant sans cesse nos performances, nous assurons de fait la pérennité de l'entreprise.

- Investissements réguliers dans l'outil de production, à des fins d'amélioration des conditions de travail et de productivité, au bénéfice de tous et des clients.
- Conception de produits et de services conjuguant qualité et praticité tout en tenant compte du respect de l'environnement et de l'équité sociale.
- Une gouvernance transparente, avec une réunion hebdomadaire de notre Comité de Direction.
- Des réunions régulières des chefs de service avec les collaborateurs.

Responsabilité économique

La Maison Options a également été signataire d'une charte et a participé à plusieurs projets dans le cadre d'une prise en compte des impacts de notre activité sur l'environnement.

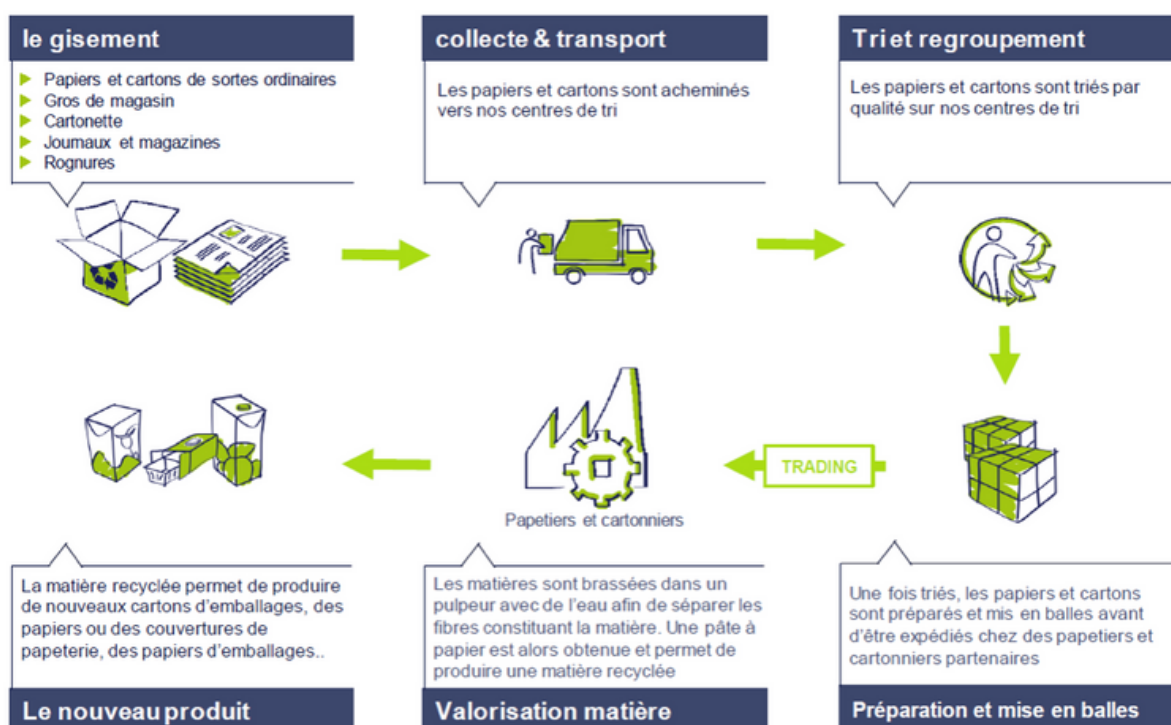
- Signataire de la Charte des professionnels de l'Évènement pour le développement durable (2006).
- Participation et adhésion à l'éco-guide (carnet de route vers un évènement éco-responsable) réalisé avec le soutien de l'ADEME.
- Participation à la création de l'Office du Développement Durable sur le territoire des Mureaux.
- Membre d'UNIMEV , Union Française des métiers de l'évènement



Annexe : Bilan valorisation des déchets

Papiers / Cartons

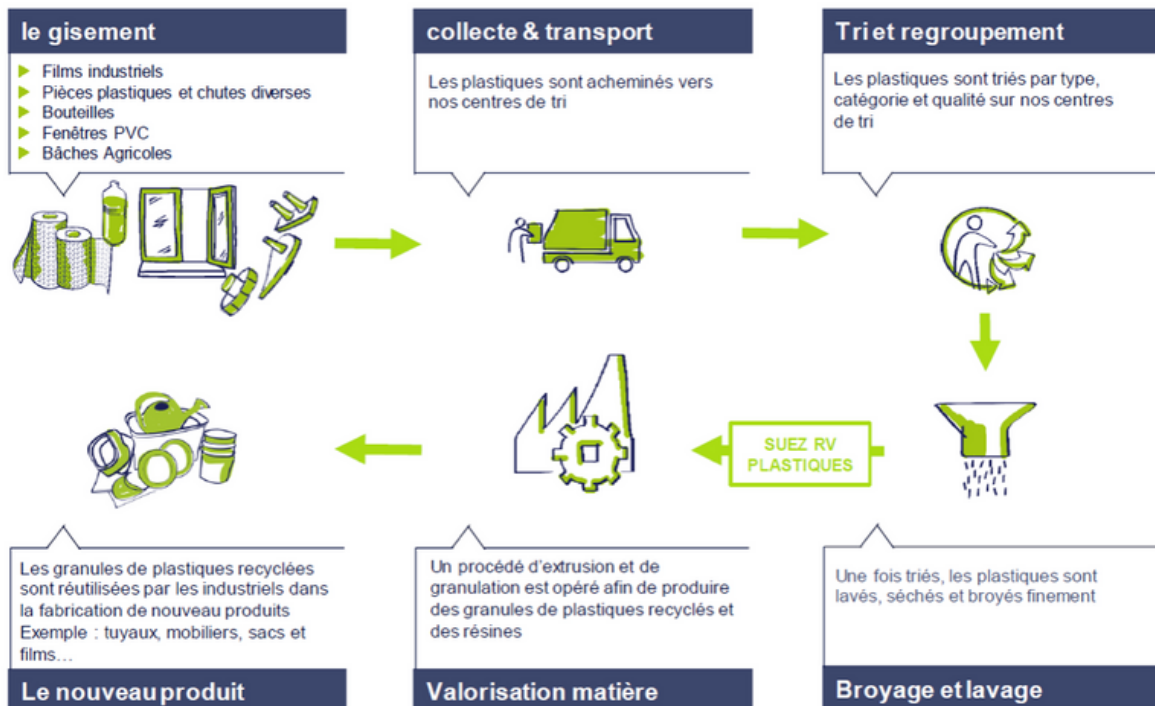
Que deviennent vos déchets ?



Annexe : Bilan valorisation des déchets

Plastiques

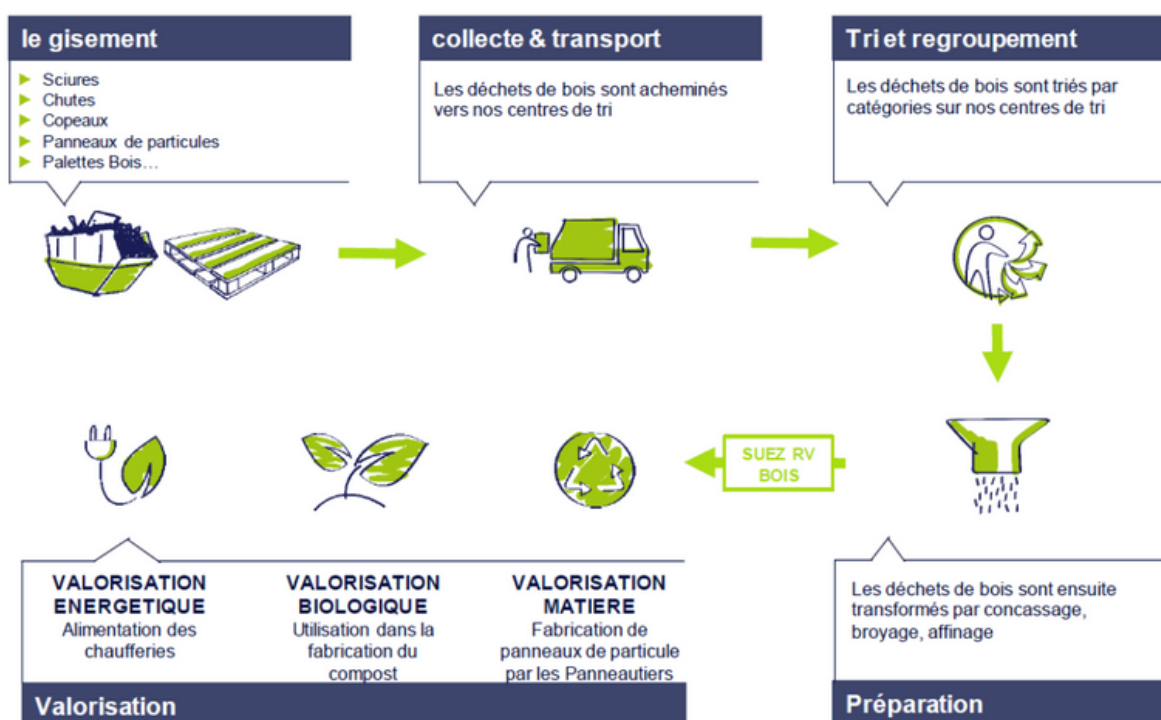
Que deviennent vos déchets ?



Annexe : Bilan valorisation des déchets

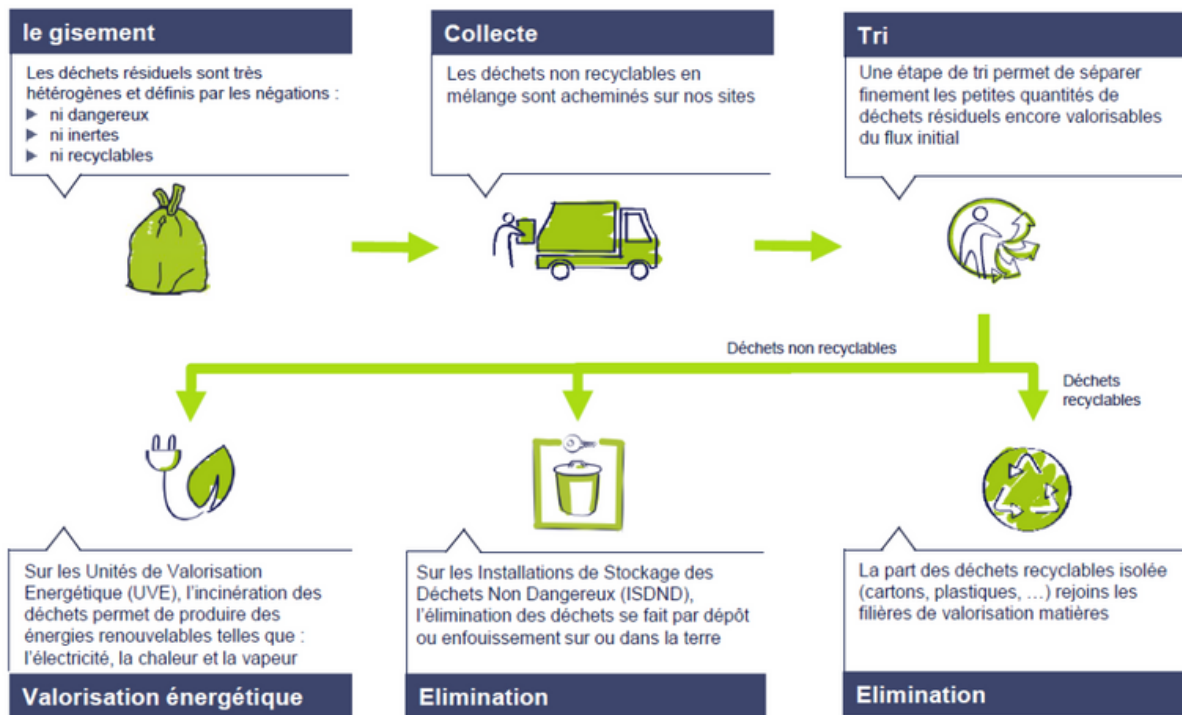
Bois

Que deviennent vos déchets ?



Annexe : Bilan valorisation des déchets

Déchets non recyclables en mélange que deviennent vos déchets ?



Annexe : Bilan valorisation des déchets

Numéro dossier	SITA. BILAN	Quantité totale 2019
K043011115	VERRE & CERAMIQUE loc benne 7m3 (mois)	12
	VERRE & CERAMIQUE collecte (tour)	11
	VERRE & CERAMIQUE traitement (tonne)	50,8
K043010928	CARTON location compacteur 15m3 sur rail (mois)	12
	CARTON collecte compacteur 15m3 (tour)	16
	CARTON (tonne)	21,77
	Déclassement (tonne)	0,13
K043010929	DIB location compacteur 30m3 sur rail (mois)	12
	DIB collecte compacteur 30m3 (tour)	35
	DIB traitement (tonne)	196,42
K043010926	PLASTIQUE location benne 30m3 (mois)	12
	PLASTIQUE collecte benne 30m3 (tour)	9
	PLASTIQUE (tonne)	5,37
	Déclassement (tonne)	1,40
K043010932	BOIS location benne 30m3 (mois)	12
	BOIS collecte (tour)	33
	BOIS traitement (tonne)	77,54
	Déclassement (tonne)	11,20